

KRÓCIEC - FW

Zastosowanie

Woda przeznaczona do spożycia przez ludzi.
Temp. max. 40°C.

Króciec FW służy do połączenia kielichowego końca rury PVC z kołnierkową armaturą wodociągową.

Przyłącze kołnierzowe

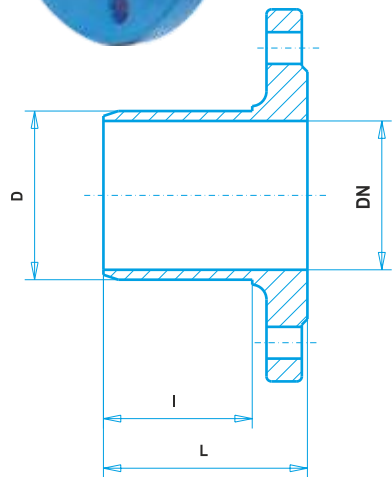
wg PN-EN 1092-2

Materiał

Żeliwo sferoidalne w gat. EN-GJS 500-7.

Cechy konstrukcyjne

- Kształtki wykonane jako odlew monolityczny.
- Zabezpieczenie antykorozyjne wewnątrz i zewnątrz farbą proszkową epoksydową RAL 5015 o grubości min 250µm odporną na przebicie 3kV.



DN	D	L	I	d	n	masa (kg)	nr kat.
80	90	132	105	19	8	5,8	02-6-FW080
100	110	146	119	19	8	6,8	02-6-FW100
150	110	175	146	23	8	11,2	02-6-FW150
200	225	192		23	12	21	02-5-FW200

n liczba otworów
d średnica otworów