

STUDNIE WODOMIERZOWE EMROZ 400-S

ZASTOSOWANIE

Studnia wodomierzowa EMROZ 400-S produkcji EOTECH dedykowana jest do posadowienia na terenach o wysokim poziomie wód gruntowych. Konstrukcja studni wodomierzowej umożliwia wykorzystanie geotermalnych właściwości ziemi, a tym samym zabezpiecza ją przed efektem przemarzania wewnątrz. Elementy izolacyjne studni umożliwiają montaż wodomierza 300 mm pod pokrywą i gwarantują pełną ochronę przed zamarznięciem do temperatury -30 stopni C.

Wszystkie nasze studnie posiadają Atest Higieniczny Narodowego Instytutu Zdrowia Publicznego PZH.

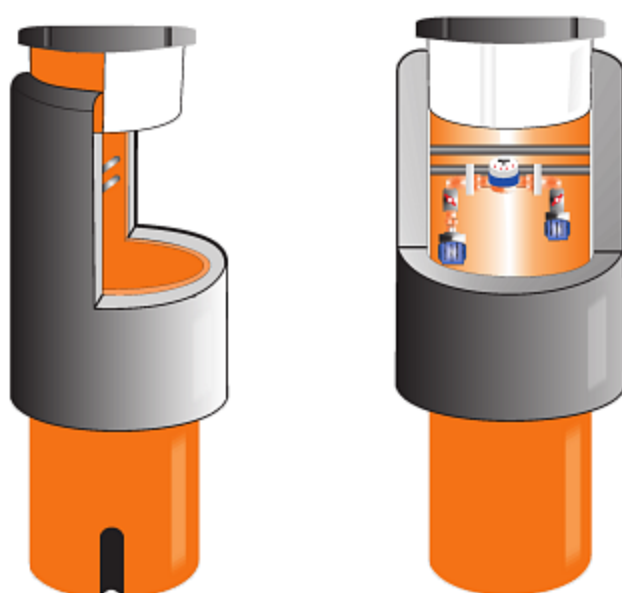
WŁAŚCIWOŚCI

1. Utrzymuje odpowiednią (dodatnią) temperaturę w okolicy wodomierza.
2. Zapewnia łatwy odczyt wodomierza z poziomu powierzchni gruntu.
3. Poprzez zastosowanie odpowiednich komponentów w procesie produkcji, studnia charakteryzuje się lekką konstrukcją.
4. Rozwiązania konstrukcyjne studni umożliwiają montaż nawet na terenach charakteryzujących się wysokim poziomem wód gruntowych.

ELEMENTY

1. Korpus studni - PVC.
2. Płaszcz ocieplający - poliuretan spieniony (dodatkowo folia ochronna).
3. Pokrywa termiczna (korek) - poliuretan spieniony.
4. Właz - utwardzony plastik o nacisku 1,5 tony (opcja - pokrywa żeliwna).

DANE TECHNICZNE



	Wysokość [mm]	Średnica [mm]	Numer katalogowy
EMROZ 400-S	1200	400	EMR-401-120-01
EMROZ 400-S	1300	400	EMR-401-130-01
EMROZ 400-S	1500	400	EMR-401-150-01