

KOŁNIERZ ŚLEPY - X

Zastosowanie

Woda przeznaczona do spożycia max. 40°C.

Kołnierz ślepy X służy do zaślepiania przewodu rurowego zakończonego kształtką kołnierzową.

Dopuszczenie

Państwowy Zakład Higieny Warszawa.

Przyłącze kołnierzowe

wg PN-EN 1092-2

Materiał

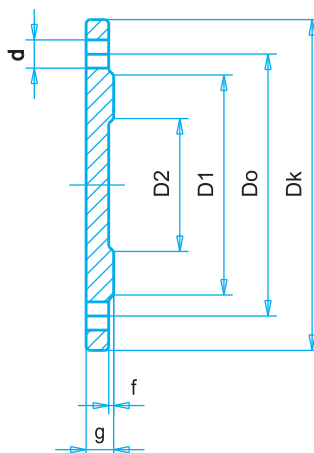
Żeliwo szare w gat. EN-GJL 250 lub sferoidalne w gat. EN-GJS 500-7.

Cechy konstrukcyjne

- Kształtki wykonane jako odlew monolityczny.
- Zabezpieczenie antykorozyjne farbą posiadającą atest higieniczny.
Kształtki z żeliwa szarego – farbą bitumiczną w kolorze czarnym.
Kształtki z żeliwa sferoidalnego – farbą proszkową epoksydową RAL 5005 o grubości min. 250 µm odporną na przebicie elektryczne 3kV.



DN≤250



DN	Dk	Do	D1	D2	g	f	n	do	masa (kg)	masa ⁽¹⁾ (kg)	nr kat.	nr kat. ⁽¹⁾
50	160	125	100	52	20	3	4	18	2,5	2,5	X050-1	X050-2
65	185	145	122	62	20	3	4	18	3,1	3,1	X065-1	
80	200	160	138	80	22	3	8	18	4,0	4,0	X080-1	X080-2
100	220	180	158	100	22	3	8	18	4,4	4,4	X100-1	X100-2
125	250	210	184	122	24	3	8	20	6,5	6,5	X125-1	
150	285	240	212	145	24	3	8	22	7,0	7,0	X150-1	X150-2
200	340	295	264	193	27	3	8	24	17,4	17,4	X200-1	X200-2
250	395	350/355	319	230	29	3	12	24/28	24,0	24,0	X250-1	X250-2

n - liczba otworów

⁽¹⁾ - Żeliwo sferoidalne GJS-500-7