

KRÓCIEC JEDNOKOŁNIERZOWY - F

Zastosowanie

Woda przeznaczona do spożycia max. 40°C.

Króciec jednokołnierzowy F służy do połączenia kielichowego końca rury żeliwnej z kołnierzową armaturą wodociągową.

Dopuszczenie

Państwowy Zakład Higieny Warszawa.

Przyłącze kołnierzowe

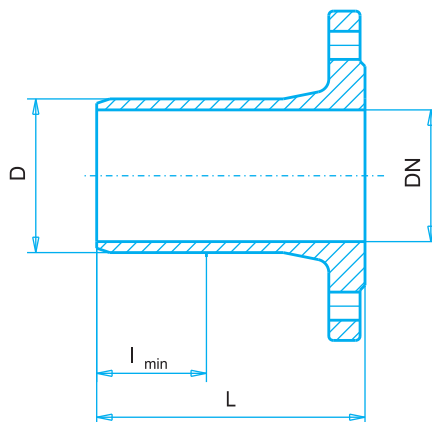
wg PN-EN 1092-2

Materiał

Żeliwo szare w gat. EN-GJL 250 lub sferoidalne w gat. EN-GJS 500-7.

Cechy konstrukcyjne

- Kształtki wykonane jako odlew monolityczny.
- Zabezpieczenie antykorozyjne wewnątrz i zewnątrz farbą posiadającą atest higieniczny.
Kształtki z żeliwa szarego – farbą bitumiczną w kolorze czarnym.
Kształtki z żeliwa sferoidalnego – farbą proszkową epoksydową RAL 5005 o grubości min. 250 µm odporną na przebicie elektryczne 3kV.



DN	L	D	L _{min}	d	n	g	masa (kg)	masa (kg)	nr kat.	nr kat. ⁽¹⁾
80	400	98	215	18	8	22	12,0	12,0	F080-1	F080-2
100	400	118	250	18	8	24	14,0	14,0	F100-1	F100-2
150	400	170	250	22	8	26	23,0	23,0	F150-1	F150-2

n - liczba otworów

⁽¹⁾ - żeliwo sferoidalne GJS-500-7