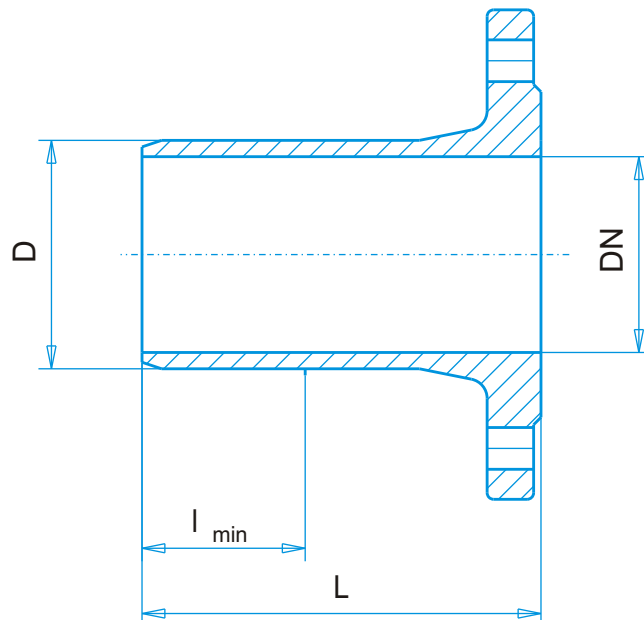


KRÓCIEC JEDNOKOŁNIERZOWY - F

ONE-FLANGE PIPE - F

ОДНОФЛАНЦЕВЫЙ ПАТРУБОК - F



DN	L	D	L _{min}	d	n	g	masa	masa	NR KAT.	NR KAT. ⁽¹⁾
80 ⁽¹⁾	400	98	215	18	8	22	12,0	12,0	F080-1	F080-2
100	400	118	250	18	8	24	14,0	14,0	F100-1	F100-2
150	400	170	250	22	8	26	23,0	23,0	F150-1	F150-2

n liczba otworów - żeliwo sferoidalne GJS-500-7

<p>Przeznaczenie: Woda przeznaczona do spożycia max 40°C.</p>	<p>Destination: Drinking water up to maximum 40°C.</p>	<p>Назначение: Вода предназначенная к потреблению макс. 40°C.</p>
<p>Dopuszczenia: Państwowy Zakład Higieny Warszawa.</p>	<p>Admissions: The State Hygiene Institute in Warsaw.</p>	<p>Допущено: Государственным гигиеническим институтом, Варшава.</p>
<p>Króciec jednokołnierzowy F służy do połączenia kielichowego końca rury żeliwnej z kołnierzową armaturą wodociągową.</p> <p>Przyłącze kołnierzowe: wg PN-EN 1092-2</p> <p>Materiał: Żeliwo szare w gat. GJL-250 lub sferoidalne w gat. GJS 500-7</p> <p>Zabezpieczenie antykorozyjne: żeliwo szare - INERTOL BS10 powłoka bitumiczna* żeliwo sferoidalne - farbą epoksydową RESICOAT R4 o grubości powłoki min 250µm i odporności na przebicie 3kV. *na życzenie klienta farba epoksydowa RESICOAT R4</p>	<p>One-flange pipe F is used for bell-connection of the end of a cast iron pipe with flange water pipe-line fittings.</p> <p>Flange terminals according to PN-EN 1092-2</p> <p>Material: Gray cast Iron of the GJL-250 type spheroidal of the GJS-500-7 type.</p> <p>Anti-corrosion protection: Gray cast iron- INERTOL BS10 (bituminous coating) spheroidal cast iron with EP RESICOAT R4 paint application 250 µm thick and 3 kV puncture resistant</p>	<p>Однофланцевый патрубок, тип F используется для соединения воронкообразного конца чугунной трубы с фланцевым водопроводным оборудованием.</p> <p>Фланцевые присоединительные концы в соответствии с PN-EN 1092-2</p> <p>Материал: Чугун серый сорт GJL-250 или магниевый сорт GJS-500-7.</p> <p>Противокоррозионное обеспечение: Чугун серый - INERTOL BS10 (битумная оболочка) Чугун магниевый - порошочно эпоксидовой RESICOAT R4 краской толщиной 250 µm. и выносливость на прокол 3 kV.</p>



Uwaga: Dane zawarte w katalogu mogą ulec zmianie w wyniku ciągłych zmian i postępu technicznego.