

KRÓCIEC - FW

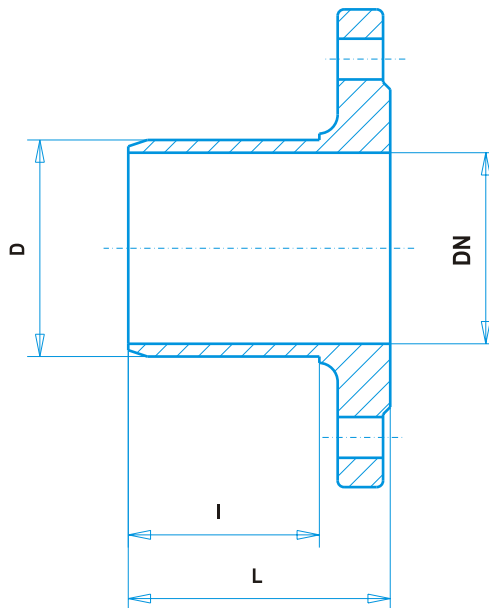
Do rur PVC

SOCKET FERRULE - FW

For PVC pipes

ПАТРУБОК - FW

Для труб ПВХ



DN	D	L	I	d	n	f	g	masa (kg)	masa ⁽¹⁾ (kg)	NR KAT.	NR KAT. ⁽¹⁾
50	63	135	100	18	4	3	20	*	*		
80	90	140	105	18	8	3	22	5,4	5,4	FW090-1	FW090-2
100	110	150	115	18	8	3	24	6,0	6,0	FW110-1	FW110-2
150	160	180	145	22	8	3	26	11,6	11,6	FW160-1	FW160-2
200	225	200	160	22	8	3	26	20,0	20,0	FW225-1	FW225-2
250	280	240	200	22	12	3	28	40,0	*	FW280-1	
300	315	270	230	22	12	4	28	42,0	*	FW315-1	
400	400	300	260	26	16	4	32	*	*		
500	-	-	-	26	20	4	34	*	*		

n liczba otworów
* w przygotowaniu w produkcji
(1) - żeliwo sferoidalne GJS-500-7

Przeznaczenie:

Woda przeznaczona do spożycia max 40°C.

Dopuszczenia:

Państwowy Zakład Higieny Warszawa.

Destination:

Drinking water up to maximum 40°C.

Admissions:

The State Hygiene Institute in Warsaw.

Назначение:

Вода предназначена к потреблению макс. 40°C.

Допущено:

Государственным гигиеническим институтом, Варшава.

Przeznaczenie:

Króciec FW służy do połączenia kielichowego końca rury PVC z kołnierkową armaturą wodociagową.

Przyłącze kołnierzowe: wg PN-EN 1092-2

Materiał:

Żeliwo szare w gat. GJL-250 lub sferoidalne w gat. GJS-500-7.

Zabezpieczenie antykorozyjne:

żeliwo szare - INERTOL BS10 powłoka bitumiczna*
żeliwo sferoidalne - farbą epoksydową RESICOAT R4 o grubości powłoki min 250µm i odporności na przebicie 3kV.
*na życzenie klienta farba epoksydowa RESICOAT R4

Destination:

The FW socket ferrule joins the PVC pipe edge with the flange plumbing fittings. Fittings and join flange profiles.

Flange terminals according to PN-EN 1092-2

Materiał:

Gray cast Iron of the GJL-250 type or spheroidal of the GJS-500-7 type

Anti-corrosion protection:

Gray cast iron- INERTOL BS10 (bituminous coating)
spheroidal cast iron with EP RESICOAT R4 paint application 250 µm thick and 3 kV puncture resistant

Назначение:

Патрубок FW служит для раструбного соединения конца трубы ПВХ с фланцевой водопроводной арматурой.

Фланцевые присоединительные концы в соответствии с PN-EN 1092-2

Материал:

Чугун серый сорт GJL-250 или магниевый сорт GJS-500-7.

Противокоррозионное обеспечение:

Чугун серый - INERTOL BS10 (битумная оболочка)
Чугун магниевый - порошково-эпоксидовой RESICOAT R4 краской толщиной 250 µm и выносливостью на прокол 3 kV.



Uwaga: Dane zawarte w katalogu mogą ulec zmianie w wyniku ciągłych zmian i postępu technicznego.