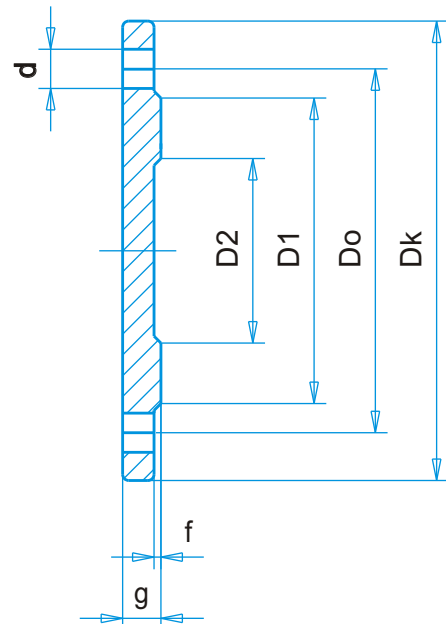


# KOŁNIERZ ŚLEPY - X

## FLANGE BLIND - X

### ФЛАНЕЦ ГЛУХОИ - X

DN≤250



DN	Dk	Do	D1	D2	g	f	n	do	masa (kg)	masa <sup>(1)</sup> (kg)	NR KAT.	NR KAT. <sup>(1)</sup>
50	160	125	100	52	20	3	4	18	2,5	2,5	X050-1	X050-2
65	185	145	122	62	20	3	4	18	3,1	3,1	X065-1	
80	200	160	138	80	22	3	8	18	4,0	4,0	X080-1	X080-2
100	220	180	158	100	22	3	8	18	4,4	4,4	X100-1	X100-2
125	250	210	184	122	24	3	8	20	6,5	6,5	X125-1	
150	285	240	212	145	24	3	8	22	7,0	7,0	X150-1	X150-2
200	340	295	264	193	27	3	8	24	17,4	17,4	X200-1	X200-2
250	395	350	319	230	29	3	12	24	24,0	24,0	X250-1	X250-2

n liczba otworów <sup>(1)</sup> - żeliwo sferoidalne GJS-500-7

<p><b>Przeznaczenie:</b> Woda przeznaczona do spożycia max 40°C.</p>	<p><b>Destination:</b> Drinking water up to maximum 40°C.</p>	<p><b>Назначение:</b> Вода предназначенная к потреблению макс. 40°C.</p>
<p><b>Dopuszczenia:</b> Państwowy Zakład Higieny Warszawa.</p>	<p><b>Admissions:</b> The State Hygiene Institute in Warsaw.</p>	<p><b>Допущено:</b> Государственным гигиеническим институтом, Варшава.</p>
<p><b>Kołnierz ślepy X</b> służy do zaślepienia przewodu rurowego zakończonego kształtką kołnierzową.</p> <p><b>Przyłącze kołnierzowe:</b> wg PN-EN 1092-2</p> <p><b>Materiał:</b> Żeliwo szare w gat. GJL-250 lub sferoidalne w gat. GJS-500-7.</p> <p><b>Zabezpieczenie antykorozyjne:</b> żeliwo szare - INERTOL BS10 powłoka bitumiczna* żeliwo sferoidalne - farbą epoksydową RESICOAT R4 o grubości powłoki min 250µm i odporności na przebicie 3kV. *na życzenie Klienta farba epoksydowa RESICOAT R4</p>	<p><b>The X blind flange</b> is used to stop the pipe ended with a flanged profile.</p> <p><b>Flange terminals</b> according to PN-EN 1092-2</p> <p><b>Material:</b> Gray cast Iron of the GJL-250 type or spheroidal of the GJS-500-7 type</p> <p><b>Anti-corrosion protection:</b> Gray cast iron- INERTOL BS10 (bituminous coating) spheroidal cast iron with EP RESICOAT R4 paint application 250 µm thick and 3 kV</p>	<p><b>Слепой фланец X</b> применяется для закрытия наглухо трубопровода, законченного фланцевой фасонной частью.</p> <p><b>Фланцевые присоединительные концы</b> в соответствии с PN-EN 1092-2</p> <p><b>Материал:</b> Чугун серый сорт GJL-250 или магниевый сорт GJS-500-7.</p> <p><b>Противокоррозионное обеспечение:</b> Чугун серый - INERTOL BS10 (битумная оболочка) Чугун магниевый - порошочно-эпоксидовой RESICOAT R4 краской толщиной 250 µm и выносливостью на прокол 3 kV.</p>



Uwaga: Dane zawarte w katalogu mogą ulec zmianie w wyniku ciągłych zmian i postępu technicznego.